

▶ 採用実例



■ 浦和大学

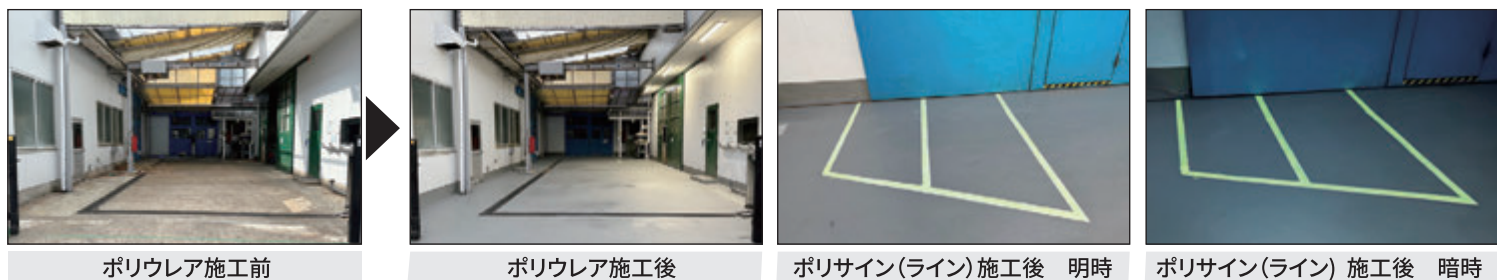


ポリサイン施工前

ポリサイン施工後 明時

ポリサイン施工後 暗時

■ 荻野精機製作所



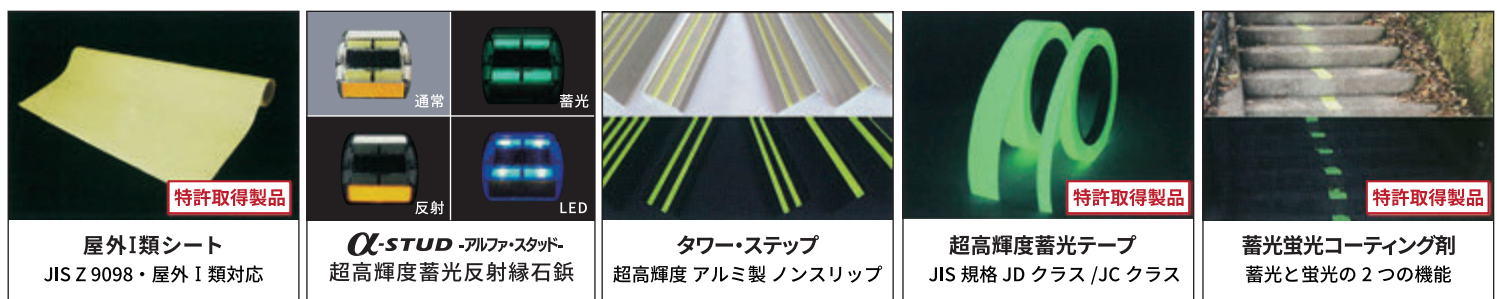
ポリウレタ施工前

ポリウレタ施工後

ポリサイン(ライン)施工後 明時

ポリサイン(ライン)施工後 暗時

▶ その他製品情報



屋外I類シート
JIS Z 9098・屋外I類対応

α-STUD -アルファ・スタッド-
超高輝度蓄光反射緑石鈣

タワー・ステップ
超高輝度 アルミ製 ノンスリップ

超高輝度蓄光テープ
JIS 規格 JD クラス /JC クラス

蓄光蛍光コーティング剤
蓄光と蛍光の2つの機能

製造元

三倉工業株式会社
〒175-0082 東京都板橋区高島平二丁目5番2号
TEL.03-3550-2821 FAX.03-3935-3209
URL <http://www.mitsukura-kogyo.co.jp>

販売店

株式会社ソエコ SOECO
〒105-0001 東京都港区虎ノ門 4-3-1 城山トラストタワー 4F
TEL.03-6822-8670 FAX.03-6822-8671
E-mail info@soeco.co.jp
URL <https://www.soeco.co.jp>

屋外Ⅱ類・Ⅰ類

JIS Z 9097・9098対応 屋外用 超高輝度ポリウレタ製蓄光標識

ポリサイン™

緊急防災・減災事業債 対象製品

耐候性に優れたピュアポリウレタ樹脂使用

NETIS登録商品

NETIS登録番号：HR-240002



屋外用 超高輝度 ポリウレア製 蓄光標識

ポリサイン™

透明ピュアポリウレアと耐水性高輝度顔料のコラボ製品です

災害時の
誘導標識

屋外設備の
注意喚起

危険な場所
の境界

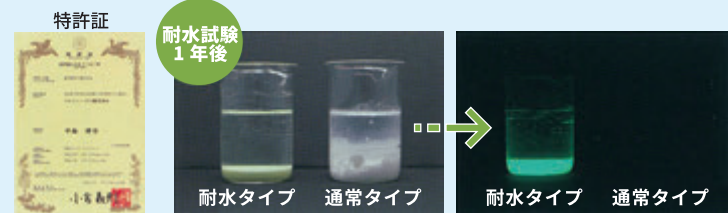
災害時の
誘導標識

▶ 5つの特長

特長1 耐水性蓄光顔料を使用

耐水性

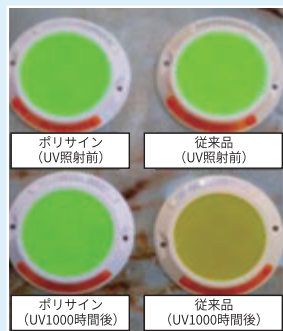
屋外での長期間使用を目的に開発した、極めて耐水性に優れた蓄光顔料を使用しております。(特許第5967787号)



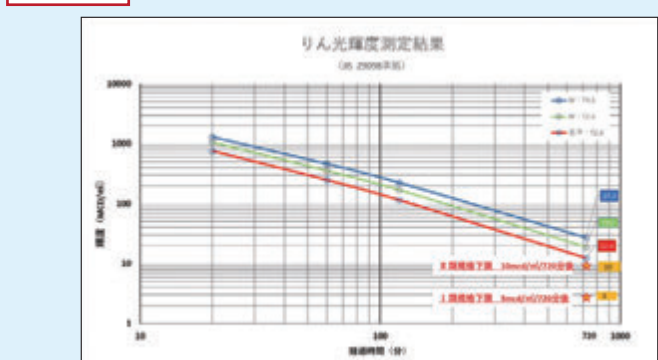
特長2 UV連続照射1000時間以上でも輝度を維持

耐光性

右写真はUV照射前と1000時間照射後のサンプルです。従来品は輝度が消失していますが、ポリサインは、ほぼ変化がありません。



特長3 JIS Z 9098試験にて720分後に輝度27cmd/m²



特長4 ポリウレア樹脂を使用

防水性、耐薬品性、耐摩耗性、耐熱性、防食性に非常に高い能力を発揮するポリウレア樹脂を使用。耐候性にも優れ、雨に強く、屋外での使用も可能です。

特長5 防災・減災事業債 対応品

緊急防災・減災事業債の詳細については総務省のHPへ <http://www.soumu.go.jp/>

▶ 製品情報・試験データ

■ 製品基本情報

	屋外Ⅱ類	屋外Ⅰ類
720分後のりん光輝度	10mcd/m ² 以上(規格値)	3mcd/m ² 以上10mcd/m ² 未満(規格値)
トップコート/材質	傷防止硬質加工 超耐候性トップコート	
基材部厚み	2mm厚以上	
蓄光部分素材/種類	ポリウレア樹脂+蓄光顔料	
発光色	グリーン(ブルー発光可)	
印刷	フルカラー対応 その他(角R加工も可)	
設置仕様	四隅穴あけ加工 有/無 および裏面粘着 有/無	
対応規格	JIS Z 9097 / JIS Z 9098 / ISO22578	

※最終製品の厚みは使われる基盤や加工方法により異なります。

■ 励起停止後720分後のりん光輝度試験結果

	ポリサイン	JIS Z 9098 規格値
Ⅱ類	25mcd/m ² 以上	10mcd/m ²
Ⅰ類	10mcd/m ² 以上	3mcd/m ²

試験機関：一般財団法人 日本塗料検査協会

※720分後のりん光輝度は、一般財団法人 日本塗料検査協会において測定した結果であり、保証値ではありません。



日本標識工業会 認定品

屋外Ⅱ類・Ⅰ類 取得
一般社団法人 日本標識工業会 推奨

日本標識工業会が定める基準をクリアしています。

NSA 承認番号:JK-027

試験項目 (一般社団法人日本標識工業会推奨) JIS Z 9098より

耐候性	耐衝撃性
耐水性	耐燃性
耐湿性	耐拭取り性
表面印刷の付着性	耐薬品性
耐汚染性	耐食性
蓄光材料の昼間の色	蓄光材料のりん光輝度

※自立式で設置する標識には、耐摩耗性、滑り抵抗は必要とされておりません。

※詳しくは内閣府ホームページをご覧ください。 <http://www.bousai.go.jp/kyoiku/zukigo/>

▶ サインキャップシリーズ (蓄光式、コーン用)

コーンの先端に取り付けて、夜間でも明るく発光する高輝度蓄光式標示スタンドとしてご利用いただけます。



▶ 新規格 JIS Z 9098にも対応

災害が発生したときに影響を受ける地域の人々に、災害種別に応じた速やかな安全確保行動を誘導するために、JIS Z 9098「災害種別避難誘導標識システム」規格が2016年3月に制定されました。



※ 図記号のみ蓄光の場合は外枠が必要です。標識全面蓄光の場合は外枠は不要です。